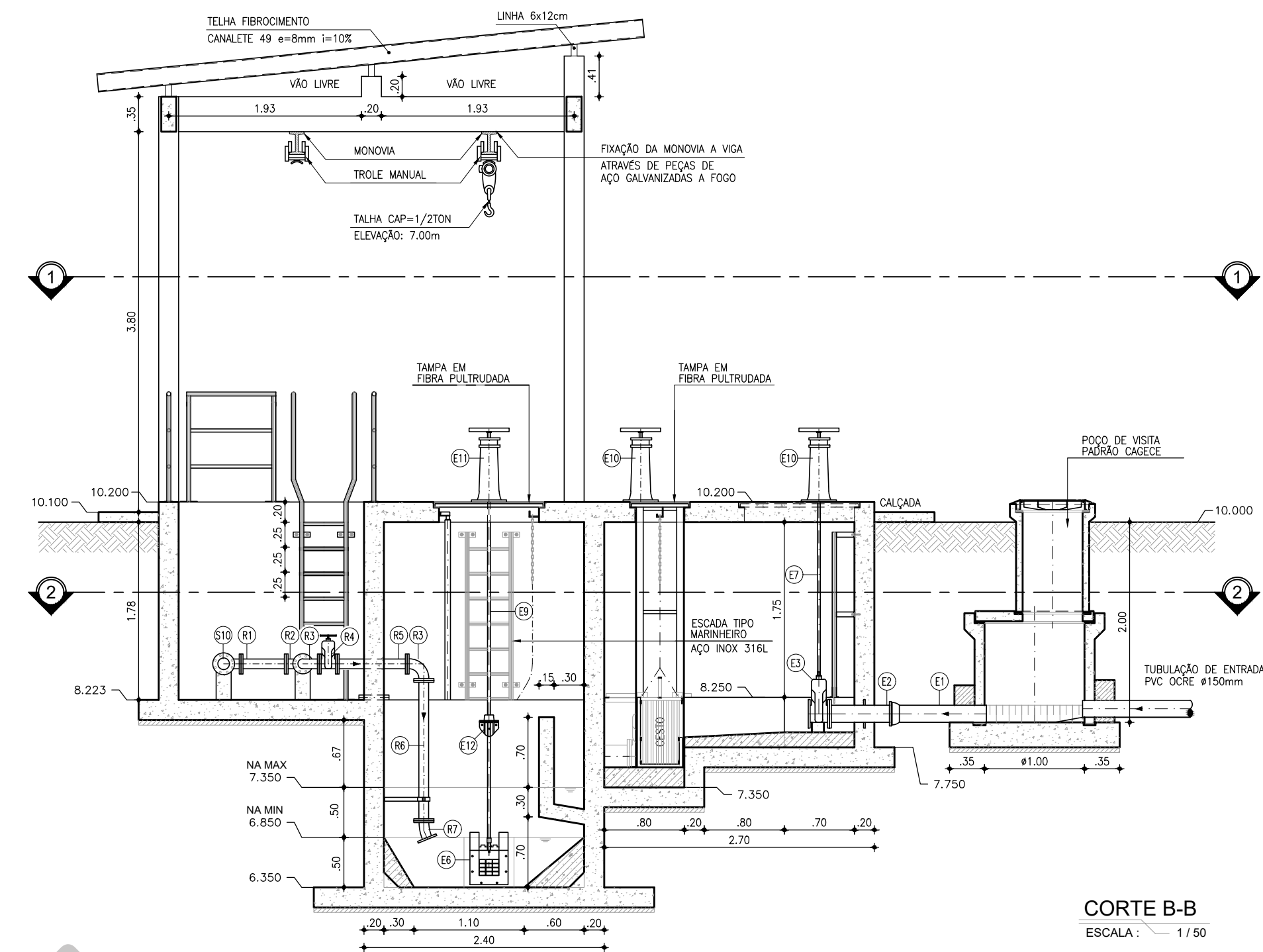
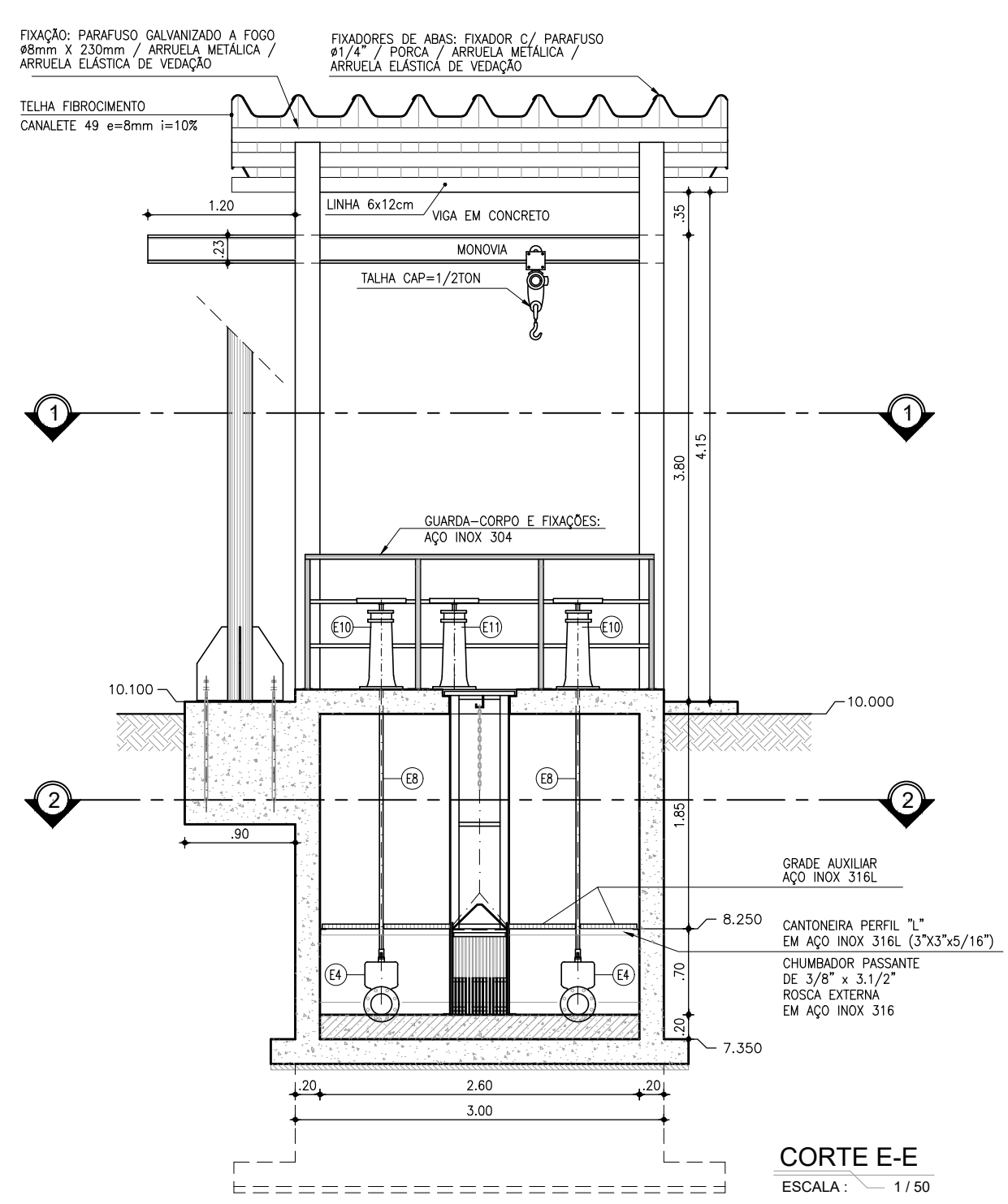


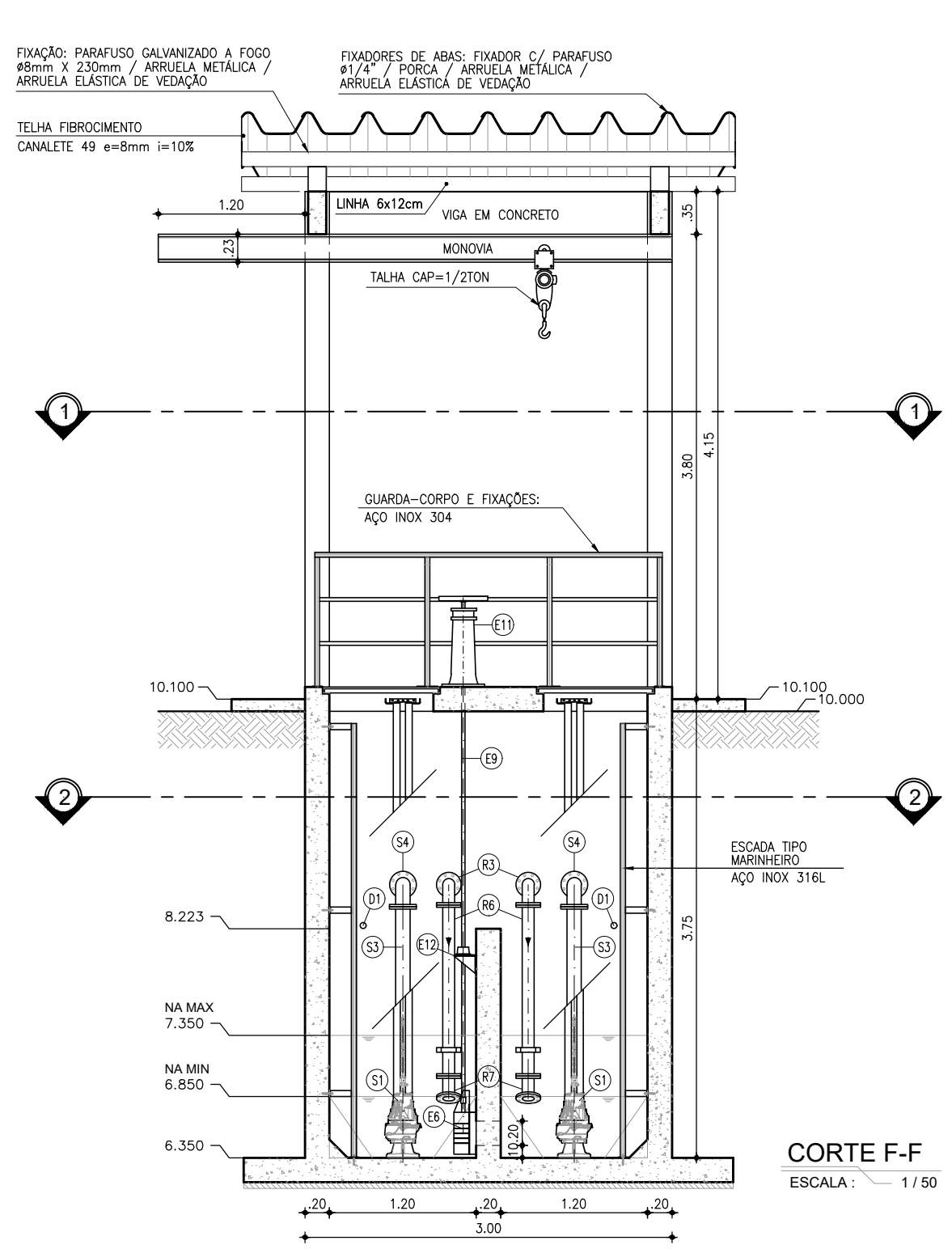
CORTE A-A
ESCALA: 1/50



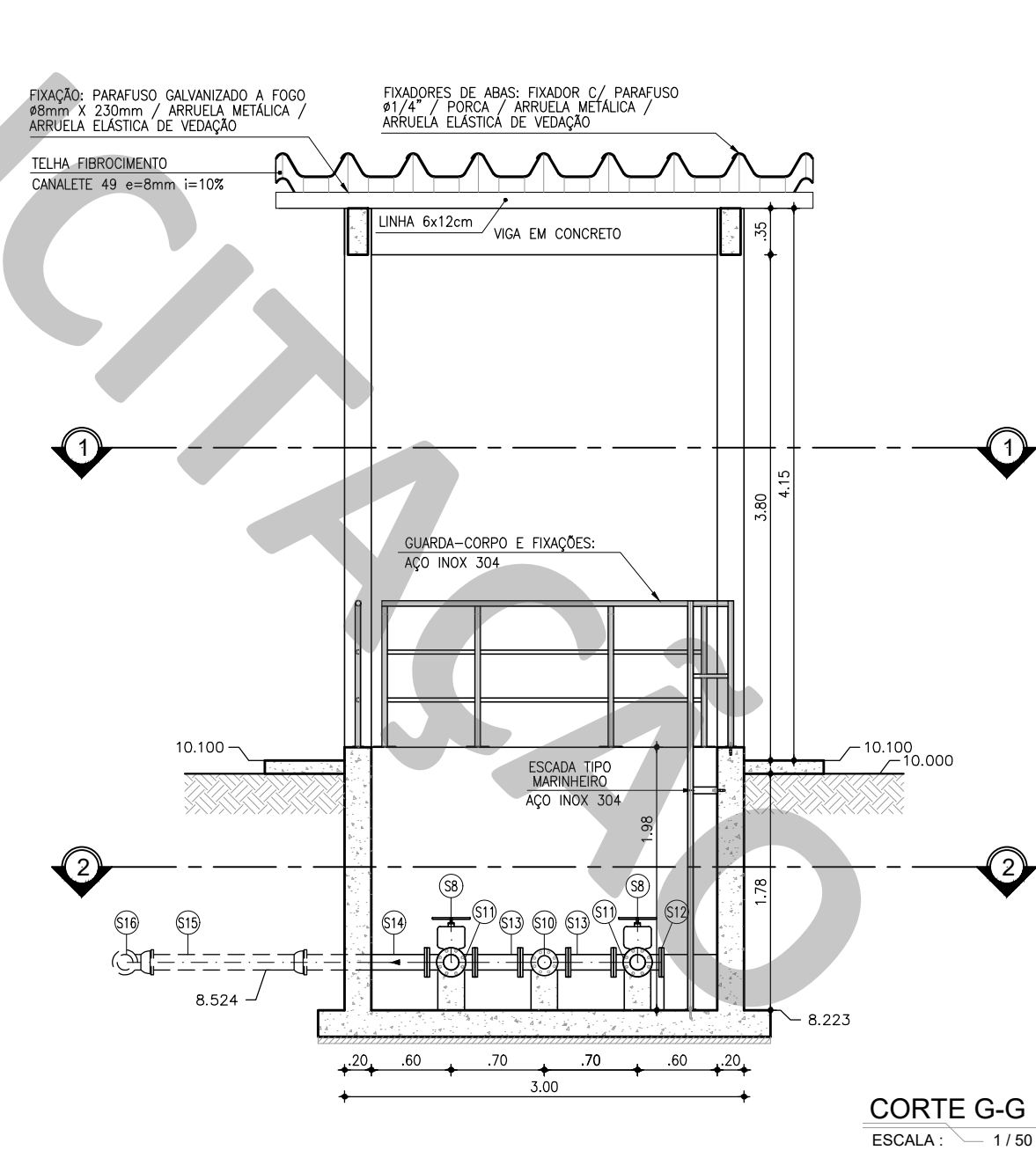
CORTE B-B
ESCALA: 1/50



CORTE E-E
ESCALA: 1/50



CORTE F-F
ESCALA: 1/50



CORTE G-G
ESCALA: 1/50

LISTA DE PEÇAS

Nº	DESCRIÇÃO	MATERIAL	QUANT.	DN(ø)
E1	TUBO COM PONTA/BOLSA, L=0.90m	DEF'F'	1	150
E2	EXTREMIDADE C/ ABA DE VEDAÇÃO COM FLANGE/PONTA	F'F'	1	150
E3	REGISTRO DE GAVETA C/FLANGES E CUNHA DE BORRACHA CORPO CURTO C/ CABEÇOTE	F'F'	1	150
E4	REGISTRO DE GAVETA C/FLANGES E CUNHA DE BORRACHA CORPO CURTO C/ CABEÇOTE	F'F'	2	150
E5	EXTREMIDADE C/ ABA DE VEDAÇÃO COM FLANGE/PONTA, L=0.70m (0.47m)	F'F'	2	150
E6	COMPORTA C/ SENTIDO DUPLA DE FLUXO C/ PASSAGEM QUADRADA	F'F'	1	200
E7	HASTE DE PROLONGAMENTO C/ ROSCA BSW 1.1/8" E BOCA DE CHAVE #27x32mm P/ REGISTRO DE GAVETA C/ CUNHA DE BORRACHA DE DN150 A DN300, L=1.73m	FERRO TREFILADO	1	1.1/8"
E8	HASTE DE PROLONGAMENTO C/ ROSCA BSW 1.1/8" E BOCA DE CHAVE #27x32mm P/ REGISTRO DE GAVETA C/ CUNHA DE BORRACHA DE DN150 A DN300, L=2.18m	FERRO TREFILADO	2	1.1/8"
E9	HASTE DE PROLONGAMENTO C/ DUAS ROSCA BSW 1.1/8" P/ COMPORTAS DE DN200 A DN400, L=3.40m	FERRO TREFILADO	1	1.1/8"
E10	PEDESTAL DE MANOBRAS SIMPLES SEM INDICADOR P/ REGISTRO DE GAVETA C/ CUNHA DE BORRACHA DE DN150 A DN300	F'F'	3	400
E11	PEDESTAL DE SUSPENSÃO SIMPLES SEM INDICADOR P/ COMPORTA DE DN200 A DN400	F'F'	1	400
E12	MANCAL INTERMEDIÁRIO PARA HASTE DE DN1.1/8"	F'F'	1	1.1/8"

S1	CMB SUBMERSIVEL, Q=7L/s, AMT=?m, Pot.=?cv (4 Polos)	-	1+1	-
S2	REDUÇÃO CONCENTRICA COM FLANGES	F'F'	2	100x80
S3	TUBO COM FLANGES, L=1.45m	F'F'	2	100
S4	CURVA 90° COM FLANGES	F'F'	2	100
S5	TUBO COM FLANGES, L=0.70m	F'F'	2	100
S6	VÁLVULA DE RETENÇÃO TIPO BOLA PARA ESGOTO C/ FLANGES	F'F'	2	100
S7	JUNTA DE DESMONTAGEM TRAVADA AXIALMENTE	F'F'	2	100
S8	REGISTRO DE GAVETA C/FLANGES E CUNHA DE BORRACHA CORPO CURTO C/ VOLANTE	F'F'	2	100
S9	TUBO COM FLANGES, L=0.25m	F'F'	2	100
S10	TE COM FLANGES	F'F'	1	100x80
S11	TE COM FLANGES	F'F'	2	100
S12	FLANGE CEGO	F'F'	1	100
S13	TUBO COM FLANGES L=0.34m	F'F'	2	100
S14	TUBO COM FLANGE/PONTA, L=1.00m	F'F'	1	100
S15	TUBO COM PONTA/BOLSA, L=XXm	DEF'F'	1	100
S16	CURVA 90° COM BOLSAS	F'F'	1	100

R1	TUBO COM FLANGES, L=0.45m	F'F'	1	80
R2	TE COM FLANGES	F'F'	1	80
R3	CURVA 90° COM FLANGES	F'F'	4	80
R4	REGISTRO DE GAVETA C/FLANGES E CUNHA DE BORRACHA CORPO CURTO C/ VOLANTE	F'F'	2	80
R5	TUBO COM FLANGES, L=0.70m	F'F'	2	80
R6	TUBO COM FLANGES, L=1.40m	F'F'	2	80
R7	CURVA 22,5° COM FLANGES	F'F'	2	80

D1	TUBO COM PONTAS, L=0.30m	PVC PBA	2	50
L1	TUBO COM PONTAS, L=3.00m	PVC OCRE	1	100
L2	TUBO COM PONTAS, L=1.35m	PVC OCRE	1	100

LISTA DE DISPOSITIVOS DE PROTEÇÃO E ACESSO

Nº	DESCRIÇÃO	MATERIAL	DIMENSÕES(m)	OBSERVAÇÃO	QUANT.
A1	ESCALA - CAIXA BARRILETE	AÇO INOX 304	1.68	-	C/ PROLONGAMENTO 1
A2	ESCALA - POÇO DE BOMBAS	AÇO INOX 316L	3.55	-	-
A3	ESCALA - GRADEAMENTO	AÇO INOX 316L	1.65	-	-
T1	TAMPA - POÇO DE BOMBAS	FIBRA PULTRUDADA	0.93	1.08	PERFIL GPS 25 2
T2	TAMPA - GRADEAMENTO	FIBRA PULTRUDADA	0.98	1.18	PERFIL GPS 25 2
T3	TAMPA - GRADEAMENTO	FIBRA PULTRUDADA	0.57	0.57	PERFIL GPS 25 1
GC	- GUARDA-CORPO	AÇO INOX 304	1.10	8.02	PINTURA SINALIZAÇÃO 1

FIXAÇÕES

Nº	DESCRIÇÃO	MATERIAL	QUANT.
-	ABRAÇADEIRA P/ TUBO FoFo DN80 DES98mm C/ BARRA CHATA 1.1/2"x1/4"	AÇO INOX 316L	2


OBSERVAÇÕES:
- TUBOS E CONEXÕES DE FERRO FUNDIDO DÚCTIL, CONFORME: NBR 7675:2005, NBR 7560:2012 E/OU NBR 15420:2006;
- OS TUBOS DE FERRO FUNDIDO DÚCTIL SERÃO CLASSE K7 E CONEXÕES CLASSE K12;
- OS TUBOS FLANGEADOS DEVERÃO ATENDER A CLASSE DE PRESSÃO PN10.
- OS CONJUNTOS MOTO-BOMBA SUBMERSIVEL DEVERÃO SER FORNECIDOS COM PEDESTAL, TUBO GUIA E CORRENTE.

LEGENDA GERAL

CONCRETO	ALVENARIA	CONCRETO SIMPLES
----------	-----------	------------------

R0	-	-	-
Nº	DESCRIÇÃO	DATA	PROJETADO

REVISÃO



COMPANHIA DE ÁGUA E ESGOTO DO CEARÁ
DIRETORIA DE ENGENHARIA
GERÊNCIA DE PROJETOS DE ENGENHARIA

DESENHO
01

PRANCHA Nº
02/02

SISTEMA DE ESGOTAMENTO SANITÁRIO
PROJETO BÁSICO

EEE - MODELO CP-A1 E150 R100 H200
CORTES A-A, B-B, E-E, F-F e G-G

GERÊNCIA:	ENGº ALINE MARTINS BRITO	ESCALA:	INDICADA
COORDENAÇÃO:	ENGº JORGE HUMBERTO LEAL DE SÁBIO / ENGº ANTÔNIO AGNALDO ARAÚJO MENDES	DATA:	AGO/2021
PROJETO:	ENGº LEONARDO CARVALHO DE SOUSA RNP 061.186.371-5		
DESENHO:	S. BARROSO		
ARQUIVO:	SES EEE Modelo CP A1 E150 R100 R5.dwg		